

VÁLVULA DE ESCAPE RÁPIDO EN LINEA SERIE VSR L

**METAL
WORK**
P N E U M A T I C

La válvula de escape rápido VSR L forma parte de la familia LINE ON LINE® y por lo tanto puede montarse en serie o en paralelo con todos los demás productos.

Es posible suministrarla para montaje tubo-tubo, que incluye dos racores automáticos, o en la versión para montaje rosca-tubo, que incluye una rosca macho en latón niquelado y un racor automático.

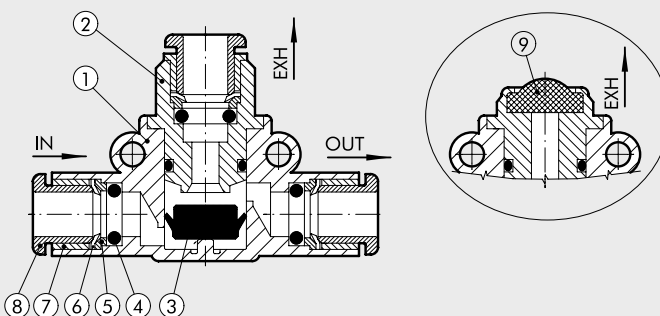
El escape puede silenciarse, con un silenciador de hilo de acero inoxidable, o bien dirigido mediante un racor automático.



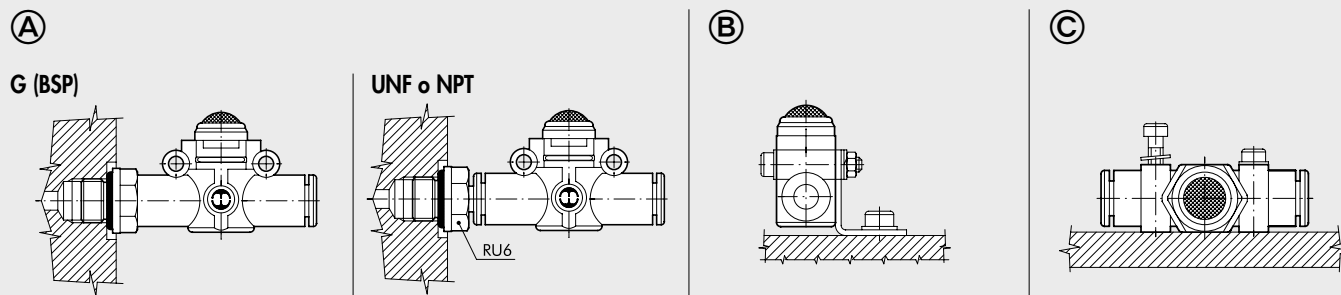
| DATOS TÉCNICOS | | Ø 4 (Ø5/32") | Ø 6 | Ø 1/4" | Ø 8 (Ø5/16") |
|---|--------|---|-----|------------|--------------|
| Presión de entrada | MPa | | | 0.1 ÷ 1 | |
| | bar | | | 1 ÷ 10 | |
| | psi | | | 14.5 ÷ 145 | |
| Temperatura de ejercicio | °C | | | -20 ÷ +60 | |
| | °F | | | -4 ÷ +140 | |
| Caudal en alimentación a 6.3 bar ΔP 1 bar | NI/min | 50 | 270 | 270 | 400 |
| Caudal en escape a 6.3 bar | NI/min | 100 | 700 | 700 | 1000 |
| Tubo recomendado | | Rilsan PA 11 - Nylon 6 - Poliamida 12 - Polipropileno | | | |
| Fluido | | Aire comprimido filtrado con o sin lubricación; si se usa, debe ser en continuo | | | |
| Compatibilidad con aceites | | Ver capítulo Z1 | | | |

COMPONENTES

- ① Cuerpo de tecnopolímero
- ② Racor insertado de latón niquelado
- ③ Válvula en NBR
- ④ Juntas de NBR
- ⑤ Anillo de apoyo del muelle de tecnopolímero
- ⑥ Muelle de enganche de acero inoxidable
- ⑦ Casquillo de cierre de latón o tecnopolímero
- ⑧ Casquillo de enganche de tecnopolímero
- ⑨ Silenciador de hilo de acero inoxidable.



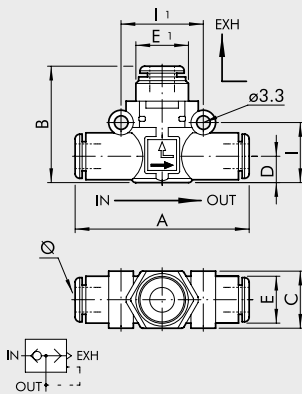
POSIBILIDADES DE MONTAJE



Cómo montar la VSR L:

- Fig. A **G (BSP)**: Gracias a la rosca macho es posible montar la VSR L directamente al cilindro.
UNF o NPT: Añadiendo un racor RU6 con su rosca UNF o NPT, se puede montar directamente el VSR L al actuador o a la válvula.
- Fig. B Fijación en escuadra SQU L.
- Fig. C En el cuerpo de material plástico existen dos agujeros pasantes para el montaje de la VSR L a pared o panel.

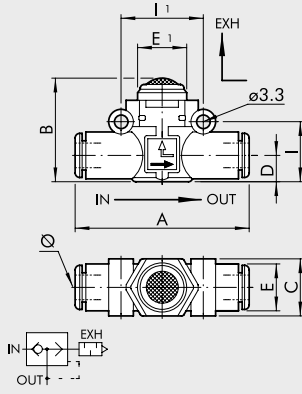
VSR L TUBO-TUBO DESCARGA CONDUCCIDA



| Código | Ref. | Ø | A | B | C | D | E | E1 | I | I1 |
|----------|----------------------|-----|------|------|------|-----|------|-----|------|----|
| 9063001 | VSR L Ø4-Ø4-Ø4 | 4 ▲ | 41.8 | 25.8 | 10.7 | 5.6 | 10 | 9.7 | 12.8 | 16 |
| 9063016 | VSR L Ø6-Ø6-Ø6 | 6 | 49.4 | 30.2 | 14.7 | 6.4 | 11.4 | 13 | 14.6 | 20 |
| 9063016U | VSR L Ø1/4-Ø1/4-Ø1/4 | 1/4 | 49.4 | 30.2 | 14.7 | 6.4 | 11.4 | 13 | 14.6 | 20 |
| 9063024 | VSR L Ø8-Ø8-Ø8 | 8 ▲ | 57.3 | 35.9 | 18.7 | 9.1 | 13.8 | 15 | 18.7 | 24 |

▲ Ø 4 = Ø 5/32"; Ø 8 = Ø 5/16"

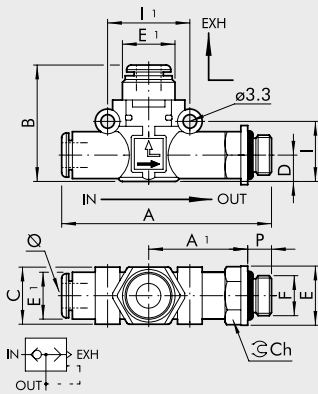
VSR L TUBO-TUBO DESCARGA SILENCIADA



| Código | Ref. | Ø | A | B | C | D | E | E1 | I | I1 |
|----------|---------------------|-----|------|------|------|-----|------|----|------|----|
| 9063101 | VSR L Ø4-Ø4-SIL | 4 ▲ | 41.8 | 19.8 | 10.7 | 5.6 | 10 | 10 | 12.8 | 16 |
| 9063116 | VSR L Ø6-Ø6-SIL | 6 | 49.4 | 25.5 | 14.7 | 6.4 | 11.4 | 14 | 14.6 | 20 |
| 9063116U | VSR L Ø1/4-Ø1/4-SIL | 1/4 | 49.4 | 25.5 | 14.7 | 6.4 | 11.4 | 14 | 14.6 | 20 |
| 9063124 | VSR L Ø8-Ø8-SIL | 8 ▲ | 57.3 | 31.5 | 18.7 | 9.1 | 13.8 | 18 | 18.7 | 24 |

▲ Ø 4 = Ø 5/32"; Ø 8 = Ø 5/16"

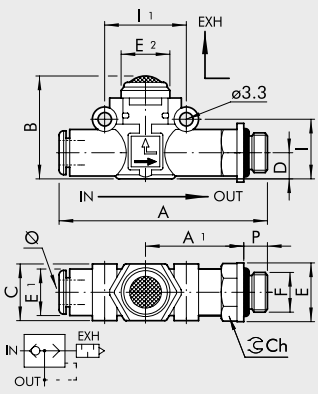
VSR L TUBO-ROSCA G (BSP) DESCARGA CONDUCCIDA



| Código | Ref. | Ø | F | P | A | A1 | B | C | D | E | E1 | E2 | I | I1 | Ch |
|---------|-----------------|-----|-----|---|------|------|------|------|-----|-----|------|-----|------|----|----|
| 9063201 | VSR L Ø4-M5-Ø4 | 4 ▲ | M5 | 4 | 47.7 | 22.7 | 25.8 | 10.7 | 5.6 | 9.9 | 10 | 9.7 | 12.8 | 16 | 9 |
| 9063202 | VSR L Ø4-1/8-Ø4 | 4 ▲ | 1/8 | 6 | 50.6 | 24.6 | 25.8 | 10.7 | 5.6 | 14 | 10 | 9.7 | 12.8 | 16 | 12 |
| 9063208 | VSR L Ø6-1/8-Ø6 | 6 | 1/8 | 6 | 58.5 | 27.8 | 30.2 | 14.7 | 6.4 | 14 | 11.4 | 13 | 14.6 | 20 | 12 |
| 9063209 | VSR L Ø6-1/4-Ø6 | 6 | 1/4 | 8 | 61.5 | 28.8 | 30.2 | 14.7 | 6.4 | 18 | 11.4 | 13 | 14.6 | 20 | 14 |
| 9063210 | VSR L Ø8-1/8-Ø8 | 8 ▲ | 1/8 | 6 | 66.2 | 31.8 | 35.9 | 18.7 | 9.1 | 15 | 13.8 | 15 | 18.7 | 24 | 14 |
| 9063211 | VSR L Ø8-1/4-Ø8 | 8 ▲ | 1/4 | 8 | 70.6 | 34.2 | 35.9 | 18.7 | 9.1 | 18 | 13.8 | 15 | 18.7 | 24 | 14 |
| 9063212 | VSR L Ø8-3/8-Ø8 | 8 ▲ | 3/8 | 9 | 72.2 | 34.8 | 35.9 | 18.7 | 9.1 | 22 | 13.8 | 15 | 18.7 | 24 | 17 |

▲ Ø 4 = Ø 5/32"; Ø 8 = Ø 5/16"

VSR L TUBO-ROSCA G (BSP) DESCARGA SILENCIADA



| Código | Ref. | Ø | F | P | A | A1 | B | C | D | E | E1 | E2 | I | I1 | Ch |
|---------|------------------|-----|-----|---|------|------|------|------|-----|-----|------|----|------|----|----|
| 9063301 | VSR L Ø4-M5-SIL | 4 ▲ | M5 | 4 | 46.7 | 22.7 | 19.8 | 10.7 | 5.6 | 9.9 | 10 | 10 | 12.8 | 16 | 9 |
| 9063302 | VSR L Ø4-1/8-SIL | 4 ▲ | 1/8 | 6 | 50.6 | 24.6 | 19.8 | 10.7 | 5.6 | 14 | 10 | 10 | 12.8 | 16 | 12 |
| 9063308 | VSR L Ø6-1/8-SIL | 6 | 1/8 | 6 | 58.5 | 27.8 | 25.5 | 14.7 | 6.4 | 14 | 11.4 | 14 | 14.6 | 20 | 12 |
| 9063309 | VSR L Ø6-1/4-SIL | 6 | 1/4 | 8 | 61.5 | 28.8 | 25.5 | 14.7 | 6.4 | 18 | 11.4 | 14 | 14.6 | 20 | 14 |
| 9063310 | VSR L Ø8-1/8-SIL | 8 ▲ | 1/8 | 6 | 66.2 | 31.8 | 31.5 | 18.7 | 9.1 | 15 | 13.8 | 18 | 18.7 | 24 | 14 |
| 9063311 | VSR L Ø8-1/4-SIL | 8 ▲ | 1/4 | 8 | 70.6 | 34.2 | 31.5 | 18.7 | 9.1 | 18 | 13.8 | 18 | 18.7 | 24 | 14 |
| 9063312 | VSR L Ø8-3/8-SIL | 8 ▲ | 3/8 | 9 | 72.2 | 34.8 | 31.5 | 18.7 | 9.1 | 22 | 13.8 | 18 | 18.7 | 24 | 17 |

▲ Ø 4 = Ø 5/32"; Ø 8 = Ø 5/16"