

VÁLVULAS MACH 11

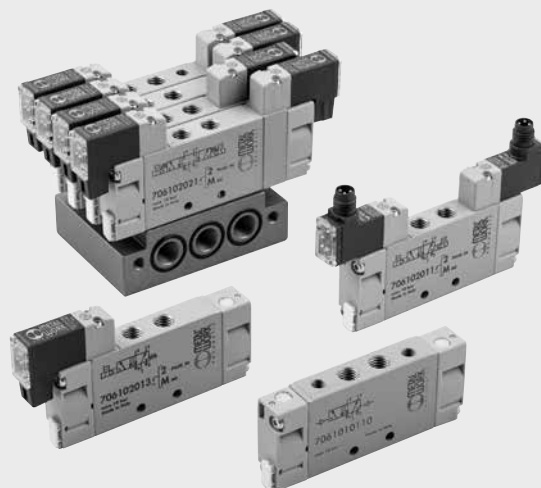
Válvula Mach 11 en línea roscadas a M7:

- Versiones 5/2 monoestables y biestables
- Versiones 5/3 centros cerrados, abiertos o en presión

Pilotaje:

- Neumático
- Electroneumático

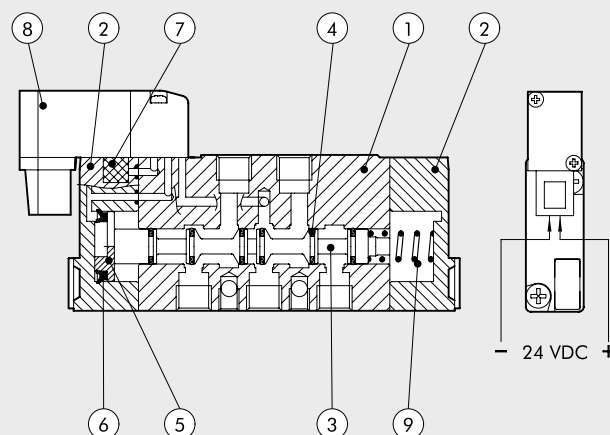
Sus dimensiones particularmente compactas, los 11 mm de ancho, asociado a las elevadas prestaciones permiten a la válvula Mach 11 una amplia flexibilidad de utilización en el sector de la automatización industrial.



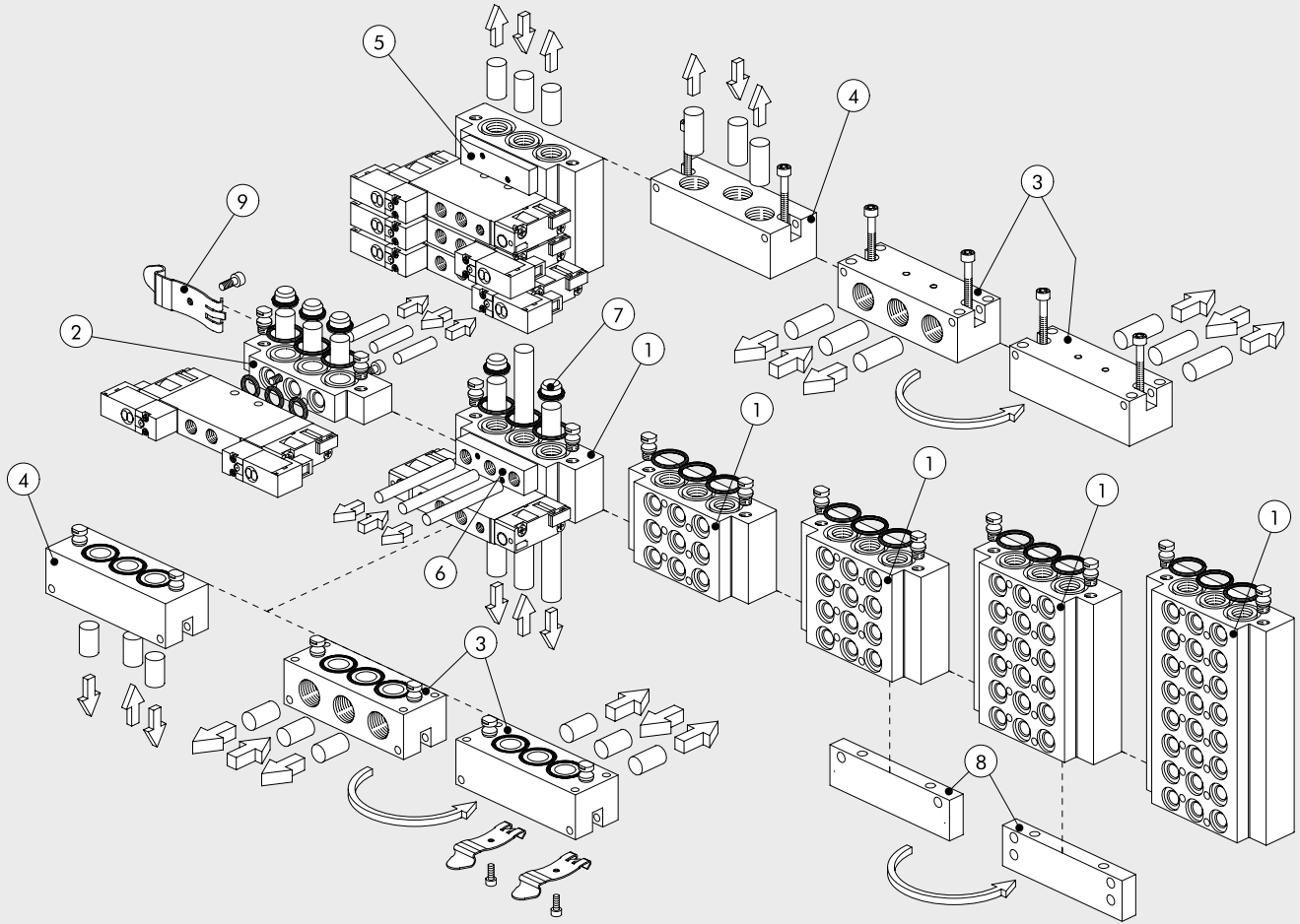
DATOS TÉCNICOS				
RRosca bocas válvula		M7		
Rosca pilotaje		M5		
Diámetro exterior máx. racores	mm	NEUMÁTICAS: M7 = Ø 11 - M5 = Ø 9 - ElettroNEUMÁTICAS: M7 - M5 = Ø 11		
Temperatura de funcionamiento	°C	-10 ÷ +60		
Fluido		Aire filtrado con o sin lubricación; si se utiliza la lubricación tiene que ser continua		
Tornillo para bloqueo válvula a pared		M3		
Caudal a 6 bar ΔP 1 bar	NI/min	400		
Rango de presión	bar			
		Eléctricas	Eléctricas enclavadas	Neumáticas
		monoestable: 2 ÷ 7	presión de asistencia: 2 ÷ 7	pres. de pilotaje monoest: 2 ÷ 10
		biestable: 2 ÷ 7	válvula: vacío ÷ 10	pres. de pilotaje biestable: 1 ÷ 10
		5/3: 2 ÷ 7		pres. de pilotaje 5/3: 2 ÷ 10
				válvula: vacío ÷ 10
Tensión		24 VDC ± 10%		
Potencia	W	0.9		
Clase de aislamiento		F155		
Grado de protección		IP51 para versión PLUG-IN		
		IP65 para versión M8		
Duración de la inserción		100% ED		
TRA/TRR monoestable a 6 bar	ms	10 / 45		
TRA/TRR biestable a 6 bar	ms	22 / 22		
TRA/TRR 5/3 monoestable a 6 bar	ms	22 / 22		
Compatibilidad con aceites		See chapter Z1		

COMPONENTES

- 1 CUERPO VÁLVULA: aluminio
- 2 MANDO/CASQUILLO: HOSTAFORM®
- 3 CORREDERA: aluminio
- 4 JUNTAS: poliuretano
- 5 PISTÓN: HOSTAFORM®
- 6 JUNTAS PISTÓN: poliuretano
- 7 FILTRO: bronce sinterizado
- 8 PILOTO: con bobina integrada y led
- 9 MUELLE: acero especial
- 10 TARJETA DE IDENTIFICACIÓN EXTRAÍBLE



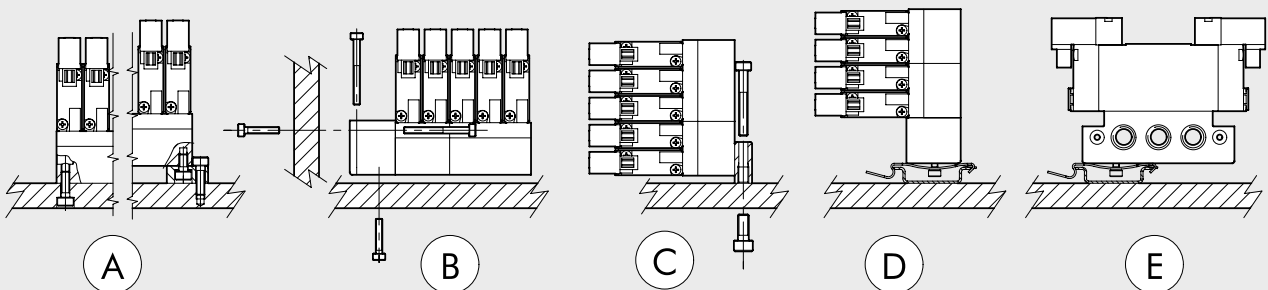
MODULARIDAD



VÁLVULAS

VÁLVULAS MACH 11

COMO FIJAR LA BASE

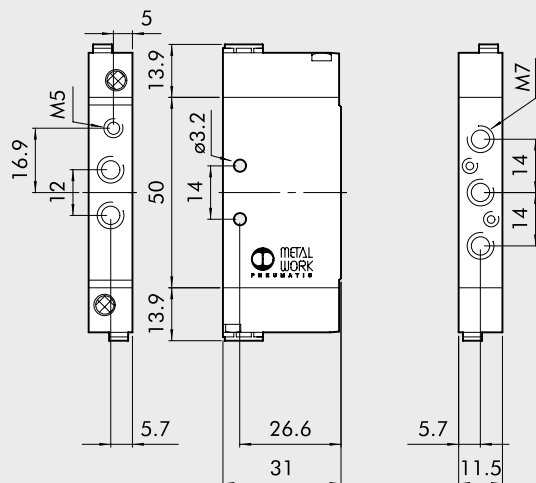


SINÓPTICO TAMAÑOS Y VERSIONES

M S V	1	5	S O	B	O O	2 4 V D C
FAMILIA	DIMENSIONES	FUNCIÓN	ACCIONAMIENTO 14	RECOLOCACIÓN	DESCRIPCIÓN ADICIONAL	
MSV Miniválvulas solenoide	1 M7	5 5/2 6 5/3	SO Solenoide SE Solenoide enclavado PN neumáticas	B Biestable S Muelle mecánico	OO Ninguna indicación CC Centros cerrados OC Centros abiertos PC Centros en presión	24VDC PLUG-IN 24VDC conector M8 M8 24VDC conector

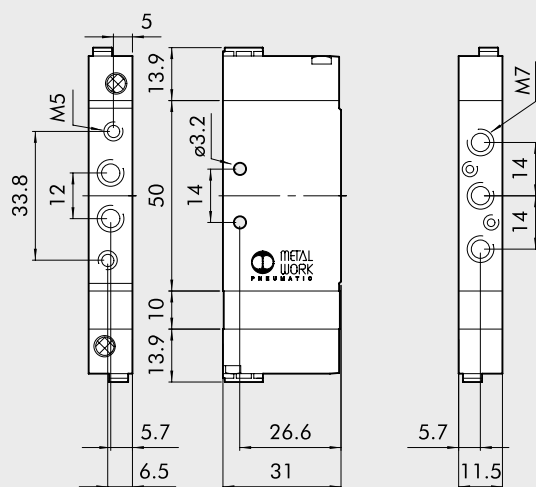
VÁLVULAS MACH 11 NEUMÁTICAS

MONOESTABLE 5/2



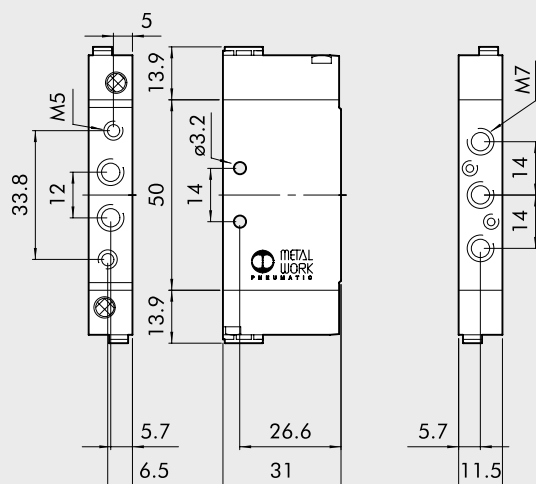
Símbolo	Código	Referencia	Peso [g]
	7061010130	MPV 15 PNS OO	52

MONOESTABLE 5/3



Símbolo	Código	Referencia	Peso [g]
	7061010210	MPV 16 PNS CC	62
	7061010310	MPV 16 PNS OC	62
	7061010410	MPV 16 PNS PC	62

BIESTABLE 5/2

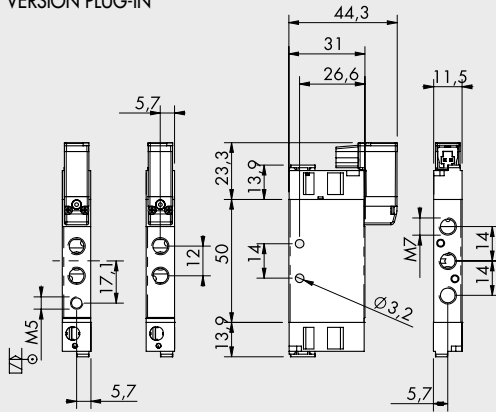


Símbolo	Código	Referencia	Peso [g]
	7061010110	MPV 15 PNB OO	52

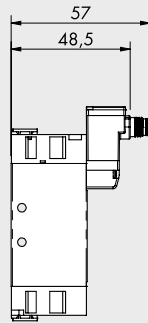
VÁLVULAS MACH 11 ELECTRONEUMÁTICAS

MONOESTABLE 5/2

VERSIÓN PLUG-IN

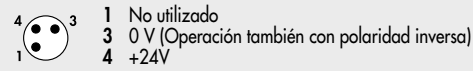


VERSIÓN M8



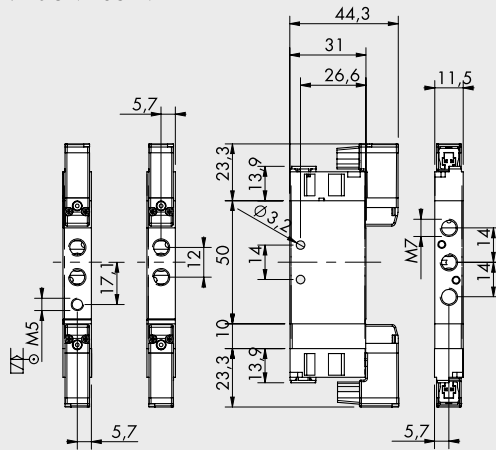
Símbolo	Código	Referencia	Peso [g]
	7061020132	MSV 15 SOS OO 24VDC PLUG-IN	60
	706102013M	MSV 15 SOS OO 24VDC M8	60
	7061030132	MSV 15 SES OO 24VDC PLUG-IN	60
	706103013M	MSV 15 SES OO 24VDC M8	60

CONEXIÓN M8

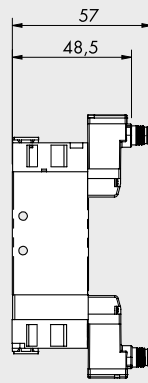


MONOESTABLE 5/3

VERSIÓN PLUG-IN

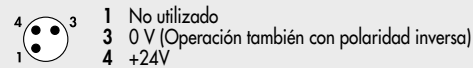


VERSIÓN M8



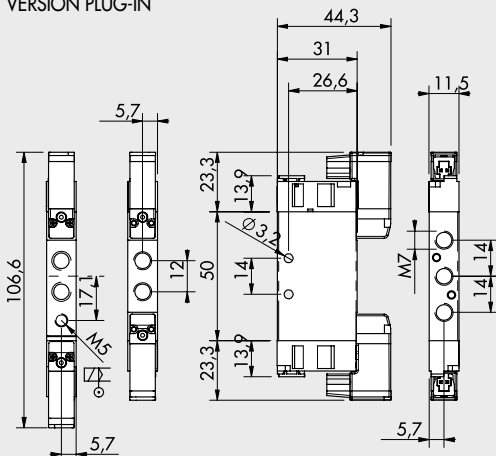
Símbolo	Código	Referencia	Peso [g]
	7061020212	MSV 16 SOS CC 24VDC PLUG-IN	82
	706102021M	MSV 16 SOS CC 24VDC M8	82
	7061020312	MSV 16 SOS OC 24VDC PLUG-IN	82
	706102031M	MSV 16 SOS OC 24VDC M8	82
	7061020412	MSV 16 SOS PC 24VDC PLUG-IN	82
	706102041M	MSV 16 SOS PC 24VDC M8	82
	7061030212	MSV 16 SES CC 24VDC PLUG-IN	82
	706103021M	MSV 16 SES CC 24VDC M8	82
	7061030312	MSV 16 SES OC 24VDC PLUG-IN	82
	706103031M	MSV 16 SES OC 24VDC M8	82
	7061030412	MSV 16 SES PC 24VDC PLUG-IN	82
	706103041M	MSV 16 SES PC 24VDC M8	82

CONEXIÓN M8

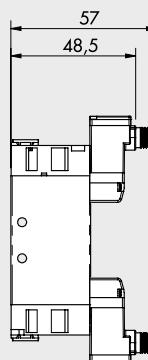


BIESTABLE 5/2

VERSIÓN PLUG-IN

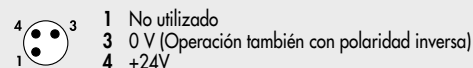


VERSIÓN M8



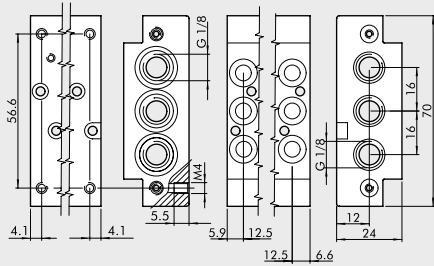
Símbolo	Código	Referencia	Peso [g]
	7061020112	MSV 15 SOB OO 24VDC PLUG-IN	72
	706102011M	MSV 15 SOB OO 24VDC M8	72
	7061030112	MSV 15 SEB OO 24VDC PLUG-IN	88
	706103011M	MSV 15 SEB OO 24VDC M8	88

CONEXIÓN M8



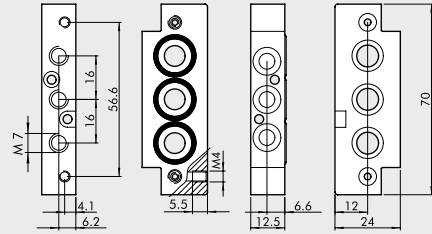
ACCESORIOS: BASES MODULARES

1 BASE MULTIPLA - MANIFOLD



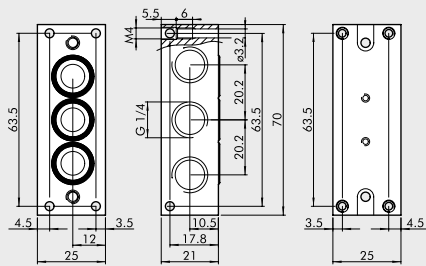
Código	Descripción	Peso [g]
0227400201	Base 2 pos. Mach 11	94
0227400301	Base 3 pos. Mach 11	140
0227400401	Base 4 pos. Mach 11	186
0227400601	Base 6 pos. Mach 11	282
0227400801	Base 8 pos. Mach 11	378

2 BASE ALIMENTACIÓN SEPARADA



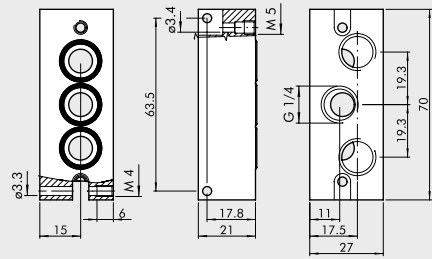
Código	Descripción	Peso [g]
0227400200	Base alimentación separada Mach 11	44

3 TERMINAL 90°



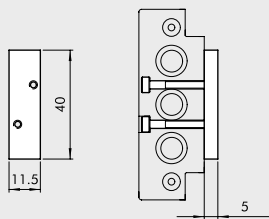
Código	Descripción	Peso [g]
0227400101	Terminal 90° 1/4 Mach 11	82

4 TERMINAL RECTO



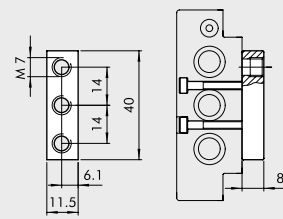
Código	Descripción	Peso [g]
0227400100	Terminal recto 1/4 Mach 11	93

5 PLACA DE CIERRE POSICIÓN INUTILIZADA



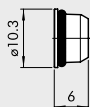
Código	Descripción	Peso [g]
0227400500	Placa de cierre Mach 11	13

6 BLOQUE DE ALIMENTACIÓN



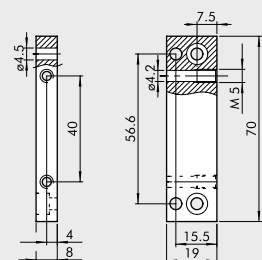
Código	Descripción	Peso [g]
0227400503	Bloque de alimentación M7 Mach 11	11

7 DIAFRAGMA



Código	Descripción	Peso [g]
0227400000	Diafragma bases Mach 11	3

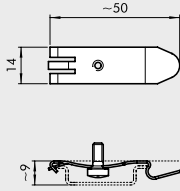
8 PLACA DE FIJACIÓN BASES



Código	Descripción	Peso [g]
0227400504	Placa de fijación bases Mach 11	28

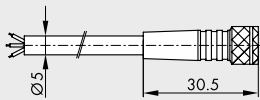
ACCESORIOS

9 ESTRIBO DE CONEXIÓN SOBRE BARRA OMEGA (DIN EN 50022)



Código	Descripción
0227300600	Estribo de conexión sobre barra DIN

CONECTOR RECTO M8 CON CABLE

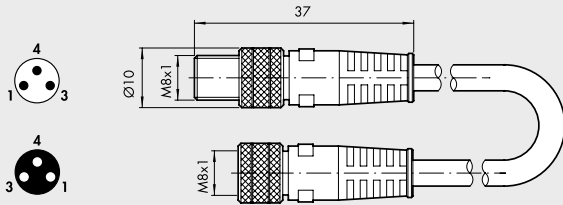


Pin	Color del cable
1	Marrón
3	Azul
4	Negro

Código	Descripción
02400A0100	Conector hembra M8 3 PIN HIGH FLEX CL6 con cable L = 1 m
02400A0250	Conector hembra M8 3 PIN HIGH FLEX CL6 con cable L = 2.5 m
02400A0500	Conector hembra M8 3 PIN HIGH FLEX CL6 con cable L = 5 m
02400A1000	Conector hembra M8 3 PIN HIGH FLEX CL6 con cable L = 10 m

Cable tendido móvil, clase 6 de acuerdo con IEC 60228

CONECTOR M8 M - M8 H

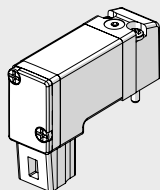


Código	Descripción
0240009009	Conector recto M8-M8 3-pin con cable L = 3 m

Nota: Puede utilizarse para la conexión directa a módulos de válvulas EB 80 y CM con ENTRADAS digitales

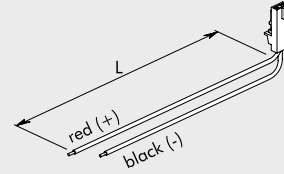
REPUESTOS

PILOTO PLUG-IN



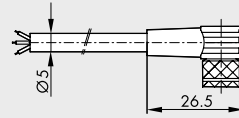
Código	Descripción
722113541100	PLT-10 722113541100

CONECTOR PLUG-IN



Código	Descripción
W0970512000	Conector Plug-in para Mach 11 L = 300 mm
W0970512007	Conector Plug-in para Mach 11 L = 1 m
W0970512002	Conector Plug-in para Mach 11 L = 2 m

CONECTOR 90° M8 CON CABLE



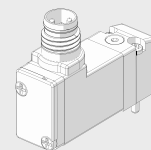
Pin	Color del cable
1	Marrón
3	Azul
4	Negro

Código	Descripción
02400B0100	Conector hembra M8 3 PIN HIGH FLEX CL6 con cable L = 1 m
02400B0250	Conector hembra M8 3 PIN HIGH FLEX CL6 con cable L = 2.5 m
02400B0500	Conector hembra M8 3 PIN HIGH FLEX CL6 con cable L = 5 m
02400B1000	Conector hembra M8 3 PIN HIGH FLEX CL6 con cable L = 10 m

Cable tendido móvil, clase 6 de acuerdo con IEC 60228

NOTAS

PILOTO M8



Código	Descripción
7222M3541100	PLT-10 3/2 NC 0.8W 24VDC LED M8 con manual