

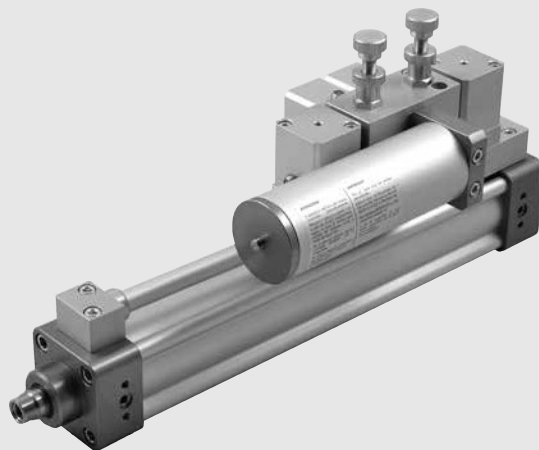
# FRENO HIDRÁULICO SERIE BRK

El freno hidráulico es un sistema cerrado privado de una propia fuente de energía. Normalmente se monta conjuntamente con un cilindro neumático serie ISO 15552. Esquemáticamente está compuesto por un cilindro lleno de aceite, una o más válvulas de regulación de caudal y un depósito dispuesto a compensar el traspaso del aceite.

Está disponible en dos tamaños, el Ø 40 y el Ø 63, y en diferentes versiones:

- versión con regulación de salida del vástago, sólo entrada del vástago, o ambas funciones
- Válvula SKIP (rápido/lento) o válvula STOP, o ambas, con control NC o NO

Después de un cierto periodo de trabajo, el depósito de compensación del freno se le debe cargar el aceite perdido. La eventual insuficiencia está indicada en la muesca de mínimo nivel situada en el eje del nivel de aceite: con el vástago completamente fuera el eje debe sobresalir no más de 20 mm. del tapón del depósito. Para el llenado utilizar aceite hidráulico DEXRON ATF. En los primeros ciclos de trabajo el aceite en exceso es expulsado a través de un pequeño agujero situado en el depósito.



DATOS TÉCNICOS		Ø40	Ø63
Temperatura de funcionamiento	°C	-10 ÷ +70	
Fluido		Aceite, ya incluido en el freno	
Carga regulable	N	7000	25000
Velocidad	mm/min	Véase el diagrama adjunto	
Carrera estándar	mm	50, 100, 150, 200, 250, 300, 350, 400, 450, 500	
Ejecuciones		Regulación en la extensión y/o retracción del vástago. Válvulas SKIP. Válvulas STOP. NC o NO	
Fijación al cilindro		Depósito en línea o reenviado	
Cilindros ISO 15552 conectados	mm	Mediante el Kit abrazadera Ø40 ÷ Ø100	- Ø100 ÷ Ø200

## COMPONENTES

- 1 VÁSTAGO: acero cromado en profundidad
- 2 TESTERA: aleación de aluminio anodizado
- 3 JUNTAS VÁSTAGO: goma NBR
- 4 CASQUILLO DE GUÍA VÁSTAGO: fleje de acero con recubrimiento de bronce e PTFE
- 5 CAMISA: aleación de aluminio perfilado y anodizado
- 6 PISTÓN: aleación de aluminio
- 7 JUNTAS PISTÓN: goma NBR
- 8 JUNTAS ESTANQUEIDAD ACEITE: poliuretano
- 9 OR estáticos: goma NBR
- 10 DISCO DE ESTANQUEIDAD: plástico
- 11 RESORTES: acero galvanizado
- 12 TORNILLOS DE FIJACIÓN-ENSAMBLAJE: tornillos autoformantes (TapTite)
- 13 VARILLITA NIVEL ACEITE: acero galvanizado
- 14 DEPÓSITO RECUPERACION ACEITE
- 15 VÁLVULA para ALIMENTACION ACEITE
- 16 PUNZON REGULACION FLUJO
- 17 LINEA DE MINIMA CARGA

